



MEMORIA ANUAL 2016 2016 URTEKO MEMORIA



www.cocemfenavarra.es 948 383898 federacion@cocemfenavarra.es c/ Mendigorria, 12



COCEMFE
Navarra

Federación de asociaciones de personas con discapacidad física y orgánica de Navarra Nafarroako ezgaitu fisiko eta organikoaren federazioa

Apuesta por la innovación social

VER crecer a un hijo o una hija es una gran alegría para los padres y madres. En el mundo asociativo observar un crecimiento humano, profesional y como entidad, con una madurez asentada en el décimo aniversario de su creación es para congratularse y, además, son muchos los hitos logrados en este año ¡y los que quedan por venir!

Por un lado, el crecimiento de la familia con la incorporación de la Asociación Navarra de Fibromialgia y Fatiga Crónica y la Asociación Navarra de Laringectomizados, la participación activa en las redes del ámbito de la discapacidad y la puesta en valor de la discapacidad orgánica son parte de un eje estratégico de la representatividad de nuestro colectivo. Por otro lado, cabe destacar el empuje del empoderamiento de las personas fomentando el ocio inclusivo, el disfrute del tiempo libre y los nuevos talleres de formación para personas con discapacidad.

Rompemos nuevos techos que parecían inalcanzables en materia de empleo, logrando la incorporación de casi 300 personas en el mercado laboral, estando en la vanguardia a nivel estatal en el impulso por la vida independiente y en el desarrollo de programas para mujeres, con formatos de formación y difusión innovadores.

Todo ello sin dejar la base sólida de nuestros principios, asesorando a nuestras entidades, ejerciendo de oficina de información, ofreciendo transporte adaptado, diseñando campañas de comunicación con repercusión a nivel nacional.

Diez años apasionantes que nos abren las ventanas a un futuro lleno de nuevos retos y exigencias. ¿Vamos?



MANUEL ARELLANO
presidente
Cocemfe Navarra

Quienes somos

Somos una entidad de utilidad pública que trabaja para mejorar la calidad de vida y la autonomía de las personas con discapacidad a través de servicios propios y de la representación de nuestras entidades, actualmente 15 asociaciones

> Servicios a personas

Apoyamos a las personas con discapacidad a través de:

- > Servicio de empleo
- > Bonotaxi del Ay. Pamplona
- > Oficina de información
- > Empoderamiento de mujeres
- > Ocio y tiempo libre
- > Escuela de formación
- > Inclusión sociolaboral
- > Vida independiente y vivienda

> Servicios a la empresa

Apoyamos a la empresa que apuesta por las personas con discapacidad

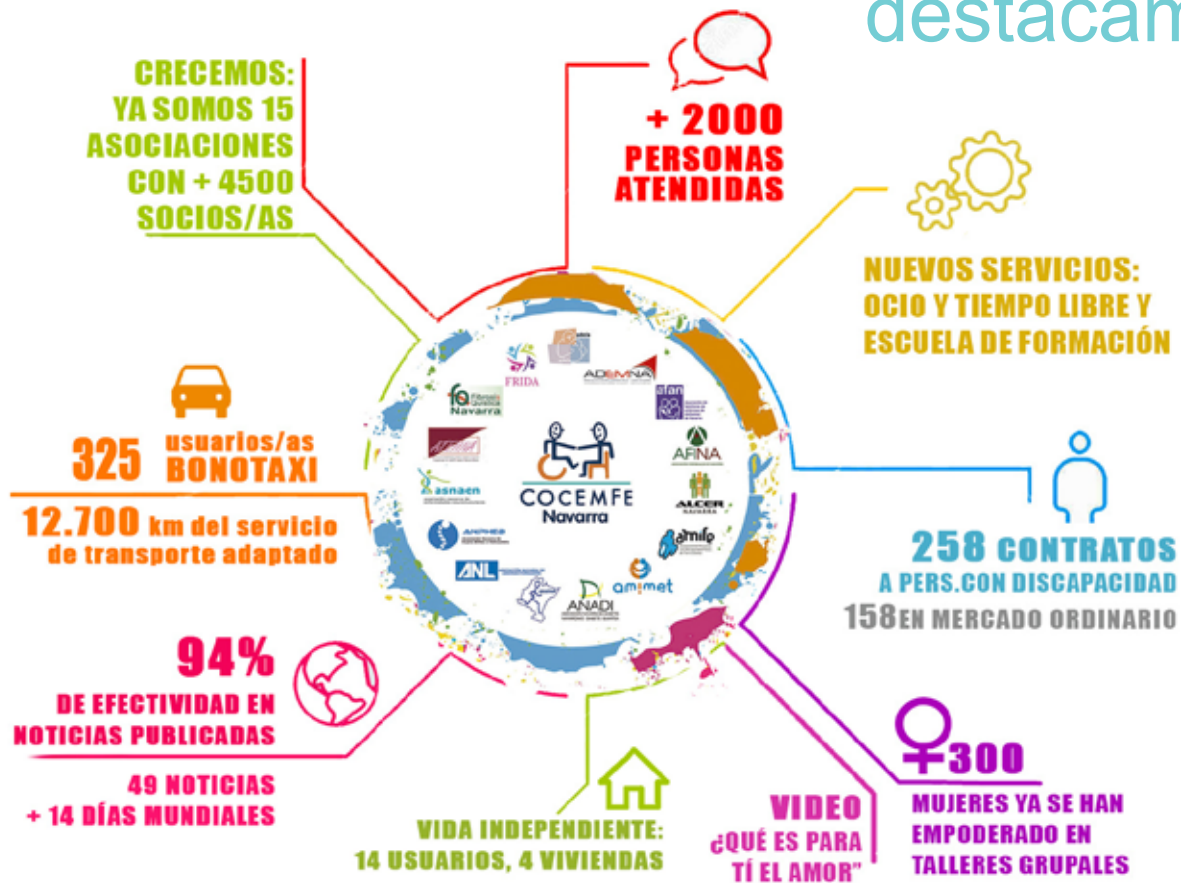
- > Consultoría de personal y ayudas
- > Gestión integral de la ley
- > RSE para la empresa

> Servicios a entidades

Cocemfe Navarra mejora el día a día de las asociaciones a través de:

- > Captación de subvenciones
- > Asesoramiento técnico y jurídico
- > Servicio de comunicación
- > Transporte adaptado
- > Sensibilización social

destacamos:



Ampliamos la familia de Cocemfe Navarra

En 2016 incorporamos dos nuevas entidades, ANL (Asociación Navarra de Laringectomizados) y FRIDA (Asociación Navarra de Fibromialgia y Síndrome de Fatiga Crónica), a los que damos la bienvenida y agradecemos su contribución al proyecto común, trabajar por y para las personas con discapacidad.



Mujer y discapacidad

Continuamos ofreciendo a las mujeres con discapacidad herramientas a través de talleres de empoderamiento para potenciar su autonomía y prevenir e identificar violencia de género. Además se realizó formación a profesionales.

Escuela de formación

Este año nació la 'Escuela de Formación', iniciativa demandada por las asociaciones y que tiene el doble objetivo de formar a sus técnicos/as, buscando la mejora continua, y ofrecer a las personas con discapacidad cursos para adquirir herramientas y la mejora de su calidad de vida.

encuétranos en:

PAMPLONA C/ Mendigorria 12 bajo,
T 948 383898

TUDELA C/Melchor Enrico 2 bajo 645756806
ESTELLA C/Del Puy 11 bajo 653284118

www.cocemfenavarra.es
federacion@cocemfenavarra.es



servicios a personas

Trabajamos para mejorar la calidad de vida y la autonomía de las personas con discapacidad a través de la puesta en marcha de diferentes servicios como empleo, transporte, vida independiente, servicio de mujer u oficina de información.

+2.000

personas atendidas en los diferentes servicios ofrecidos a personas con discapacidad



Oficina de información

Resolvemos tus dudas

Como punto de referencia en la discapacidad en Navarra, a nuestras oficinas llegan de forma constante numerosas consultas sobre recursos, servicios, legislación, normativa, incapacidades, transporte, ayudas económicas, ayudas técnicas, vivienda, empleo, etc. Para resolverlas, la Federación pone a disposición de cualquier persona con discapacidad o entidad un equipo técnico multidisciplinar, con conocimientos en ámbitos diversos y de la red social navarra con lo que, en caso de no poder solucionar la inquietud planteada, se deriva a la instancia adecuada.

325

personas con discapacidad o movilidad reducida se han beneficiado del servicio en el año 2016

Bonotaxi

Muévete con Cocemfe Navarra

COCEMFE Navarra ha continuado en 2016 la gestión del Servicio de Bonotaxi del Ayuntamiento de Pamplona con un incremento de las personas beneficiarias (325 personas frente a las 270 de 2015). Esta es una ayuda directa a personas con discapacidad y dificultades para la utilización del servicio público de transporte. Desde la Federación llevamos a cabo la intermediación entre el Ayuntamiento y las personas beneficiarias, gestionando las tarjetas de uso y regulando su óptimo funcionamiento, además de ser punto de referencia para resolver toda duda surgida.

Vida independiente

Toma las riendas de tu vida

El Programa de Apoyo a la Vida Independiente ofrece la oportunidad a todas las personas con discapacidad o diversidad funcional, en la adquisición de destrezas para “tomar las riendas” de sus propias vidas, a través de los apoyos humanos y desarrollar sus respectivos proyectos de vida. En este año 2016, se ha dado continuidad a este programa, gracias al apoyo de Can Caixa, Fundación Once y el Gobierno de Navarra reforzando las viviendas de aprendizaje, que potencian el desarrollo de las actividades de la vida diaria en una vivienda funcional y su entorno. Además, Cocemfe Navarra impulsó un grupo de trabajo que orienta y promueve esta filosofía con el fin de seguir trabajando en Navarra por y para el fomento de la vida independiente.



14

usuarios/as y
20 asistentes personales con 102 horas mensuales por usuario/a de asistencia

4

viviendas abiertas de entrenamiento, con 12 usuarios/as

+300

mujeres se han empoderado a través de talleres grupales



Mujer y discapacidad

Nuevo video: ¿Qué es para tí el amor?

Este año y como continuidad de los resultados obtenidos en el “Diagnóstico sobre la violencia ejercida contra las mujeres con discapacidad de Pamplona”, hemos dirigido nuestra propuesta al trabajo con profesionales y con mujeres supervivientes. En concreto, hemos realizado una formación específica sobre violencia de género y discapacidad a profesionales del Tercer Sector (asociaciones de personas con discapacidad y asociaciones de mujeres y feministas) y mujeres con discapacidad. Además, hemos continuado con los talleres de empoderamiento financiados gracias al acuerdo estatal entre COCEMFE y Obra Social “la Caixa” y hemos apostado fuerte por dar a conocer la realidad de las mujeres con discapacidad con el video “Qué es para ti el amor”, con cinco mujeres con discapacidad “poderosas”

Area de empleo

No dejamos de crecer...cada año más personas con discapacidad encuentran trabajo gracias al servicio de inclusión laboral de COCEMFE Navarra, que se ha convertido en un referente en la inserción laboral en mercado ordinario



El Empleo sigue siendo el tránsito fundamental para alcanzar la plena integración social para un gran número de personas con discapacidad y un eje de la actuación de COCEMFE Navarra. Los resultados obtenidos en 2016 por el Servicio lo convierten en un referente de la inserción laboral de las persona con discapacidad, aumentando su presencia en el tejido empresarial y entre las personas con discapacidad

Desde su creación en 2006, la Red de Integración Laboral de COCEMFE Navarra ha realizado una labor de prospección tanto del tejido empresarial como de los recursos de los que disponen las personas con discapacidad. Éste hecho ha ayudado a que a día de hoy sean las empresas las que llamen a la puerta de COCEMFE en busca de personal, información legal, dudas...

Por este motivo, la continuidad del servicio es una necesidad existente en la Comunidad Foral para dotar de servicios especializados que favorezcan el acceso al mercado de trabajo, preferentemente ordinario, de las personas con discapacidad.

258
inserciones laborales en
2016, 103 más que el año
anterior

158
EN MERCADO
ORDINARIO

1972
PERSONAS EN
BOLSA

237
PERS. INICIAN
ORIENTACIÓN

1775
ACCIONES DE
ORIENTACIÓN



Participación en actos

El servicio de empleo estuvo presente durante 2016 en distintos eventos como el curso Accenture, el IX encuentro de Foro Empleo, Navarra Jobs, congreso de AEDIPE, formación en género, III Curso Capacitarse o la entrega del premio M Torres, entre otros.

Áreas rurales

COCEMFE Navarra ha seguido desarrollando el servicio de atención a personas con discapacidad en las zonas rurales, fomentando la optimización de recursos y la captación del mayor número de ofertas del entramado empresarial navarro. Para ello se mantienen convenios de colaboración con empresas de Tudela, y con LASEME (Asociación de Empresas de la Merindad de Estella), que continúa con el alquiler de un espacio de su sede para establecer el Servicio en la zona. En total, se realizaron 244 atenciones y 26 inserciones en Tudela y 181 atenciones y 12 inserciones en Estella.



100%

PERSONAS PARTICIPANTES CONSIGUEN PRÁCTICAS O EMPLEO

11

PERSONAS PARTICIPANTES EN EL PROGRAMA

Inclusión sociolaboral

En 2016 COCEMFE Navarra registró una mayor presencia de jóvenes en su programa 'Discapacidad e inclusión sociolaboral', dirigida a personas con discapacidad que se encuentran en riesgo de exclusión y que apoya su mejora socio laboral través "del empleo, la autoestima y las habilidades sociales".

La mitad de las personas beneficiarias del programa, apoyado por el Departamento de Derechos Sociales, tenía menos de 35 años, lo cual "supone un toque de atención sobre la situación que están viviendo en Navarra muchos jóvenes con discapacidad". El resultado ha sido este año "muy positivo", ya que todas las personas participantes han encontrado un empleo o han realizado prácticas laborales, en concreto en la Universidad de Navarra, obteniendo muy buenos resultados dentro del itinerario de empleabilidad.

Incorpora

El Proyecto INCORPORA es una iniciativa social de la Fundación La Caixa, que tiene el compromiso de fomentar la ocupación de las personas en situación o riesgo de exclusión social a través de la inserción laboral. En Navarra, COCEMFE Navarra aporta al grupo su experiencia en la incorporación laboral de personas con discapacidad realizando 78 contrataciones en 2016. También forman parte del grupo Fundación Gaztelan, Cruz Roja, Elkarkide, Fundación Secretariado Gitano, Síndrome de Down de Navarra y Fundación Ilundain.

413

PUESTOS DE TRABAJO HA FACILITADO INCORPORA EN NAVARRA DURANTE 2016



Servicios a la empresa

Además de ofrecer a las empresas su consultora de personal, apoyo en la RSE y asesoría en ayudas, COCEMFE Navarra realizó en 2016 un trabajo de sensibilización en el tejido empresarial en favor de la contratación de personas con discapacidad con 121 visitas a empresas y 4458 contactos.

COCEMFE Navarra apoya a las entidades con servicios que facilitan su día a día y potencian su labor como asesoramiento en subvenciones o comunicación, además de programas que apoyan el servicio que prestan a sus personas asociadas como Transporte adaptado, ocio, formación...

Atención a entidades



Programa de ocio y tiempo libre

Por un ocio inclusivo en el que participemos todos y todas

Creemos en el ocio como parte esencial de la vida de una persona, ya que desarrolla la autonomía, la creatividad, la autoestima o las relaciones. Por ello, en 2016 pusimos en marcha el Programa de ocio y tiempo libre para fomentar el ocio accesible y apoyar actividades que nuestras asociaciones ofrecen a personas con discapacidad como yoga adaptado, equinoterapia, balnearios, excursiones, día de la bicicleta de Tudela, carrera adaptada de Tudela, exposición human bodies, o visita al Guggenheim.

+94%

de efectividad:
49 de 52 noticias
propuestas a
los medios
tienen difusión

14
días mundiales
difundidos

2
apariciones en el
Telediario de La 1

Servicio de Comunicación

Gestión de la comunicación externa e interna

El servicio de comunicación ha dotado de difusión a las actividades de COCEMFE Navarra y sus asociaciones, buscando mejorar nuestra presencia social en el ámbito de la discapacidad a través de los diferentes medios de comunicación y la profesionalización de todos los ámbitos de la comunicación como diseño corporativo, diseño web, redes, campañas de sensibilización...

Como hecho más relevante es el salto al principal informativo nacional, Telediario de la 1, que recogió los días mundiales del Alzheimer y espina bífida en Navarra gracias al servicio de Comunicación. Además, en 2016 se hizo un rediseño completo de la web de Coceufe Navarra y se puso en marcha del boletín interno '7 días'.

12.783

km realizados en 2016 por el servicio



Transporte adaptado

Servicio puerta a puerta

Ponemos a disposición de las asociaciones de la Federación y de sus socios/as el transporte adaptado, un servicio que impulsa la autonomía personal y que se ofrece con y sin conductor. Más de 20 personas lo utilizan diariamente para acudir a terapias.

Entre las excursiones realizadas con las diferentes entidades de COCEMFE Navarra, destacan la Visita Basilica del Puy, Escuela Canina, Visita Granja escuela Ulzama, Excursion a Hondarribia, Visita Exposicion cuerpo humano (Baluarte), Almuerzo (Lete), Visita museo Diocesano, Visita museo Santxotena, Paseo por Pamplona, Visita Paris 365, Paseo por Urbasa, Visita Planetario, Visita Potabilizadora (Eguillor), Visita Taller Nicolas (Sanguesa), Visita Baluarte o Visita Molino San Andres

Escuela de formación

Más de 120 personas participantes

De nueva creación, el objetivo de la Escuela de Formación es crear una herramienta que dote a personas afectadas, familiares y también a los/as profesionales de un reciclaje continuo y de una zona en la que cuidarse. Durante 2016 hemos abierto 2 vías de intervención: cursos de formación que tienen que ver con el autocuidado personal y cursos de reciclaje formativo, fomentando la vida saludable de las personas con discapacidad y de las personas que conviven con ellas, abriendo así un espacio a su bienestar emocional y psicológico. Estas actividades han sido demandadas directamente desde las profesionales de las asociaciones.

Taller sobre duelo, talleres de crecimiento personal y autocuidado, cómo combatir el estrés, vivir constructivamente lo que me hace sufrir, talleres de autoconcepto del cuerpo., talleres de empoderamiento a mujeres con discapacidad y talleres a profesionales sobre capacitación en la intervención

90%

de éxito en las subvenciones presentadas. De 22 presentadas, 20 tuvieron respuesta favorable



Asesoría técnica y jurídica

Apoyo en subvenciones

El personal técnico de la Federación coordina y gestiona el servicio de consultas a disposición de las entidades miembro, en relación a cualquier tema relacionado con la discapacidad, ya sea técnico como jurídico. Desde esta área se realiza un "rastreo" de todas aquellas convocatorias de subvenciones, tanto públicas como privadas, interesantes para las entidades.

Estas se difunden a todas las Asociaciones ofreciendo el asesoramiento necesario para la elaboración, ejecución y justificación de proyectos según las necesidades y demandas de cada entidad.

Transparencia en las cuentas:

FINANCIACIÓN DE PROYECTOS, ingresos y gastos

INGRESOS 2016

Dpto. Política Social	
<ul style="list-style-type: none"> ➤ Promoción de Asociacionismo: 35.458,63€ ➤ Programas: 33.926,35€ ➤ Discapacidad e Inclusión: 12.488,12€ 	81.873,10€
Otros Departamentos Gobierno de Navarra	
<ul style="list-style-type: none"> ➤ Salud: 2.500,00€ ➤ INAI: 3.000,00€ ➤ Orientación Laboral: 53.035,24 ➤ Interés Social: 6.536,44€ 	65.071,68€
Ayuntamientos (Pamplona, Estella, Tudela, Egües, Barañain)	186.449,20€
Fundación ONCE	60.122,13€
INCORPORA	60.000,00€
Fundación CAN	22.000,00€
Fundación Ibercaja (Empleo y Discapacidad)	2.000,00€
Obras Sociales en colaboración(vivienda y PAVI)	227.695,94€
COCEMFE Servicios Centrales (dietas empleo)	1.050,15€
Ingresos propios	
<ul style="list-style-type: none"> ➤ Cuota asociados: 1.750,00€ ➤ Ingresos usuarios/as: 56.848,01€ ➤ Desarrollo de programas: 16.400,00€ ➤ Donativos: 36.364,77€ 	111.362,78€
TOTAL	817.624,98€

GASTOS 2016

PERSONAL	453.525,70€
FUNCIONAMIENTO	88.900,08€
ACTIVIDADES	241.681,39
OTROS GASTOS	2.408,81€
TOTAL	786.515,98€*

** Esto se debe a que en el mes de diciembre, debido a las medidas alternativas de contratación de personas con discapacidad, por el no cumplimiento del 2%, dos empresas realizan una donación según marca la ley de 28.755,56€*

> **Personal:** costes de nóminas y seguridad social de las personas que trabajan en COCEMFE.

> **Mantenimiento:** alquiler, gastos generales mantenimiento sede (luz, limpieza...), material de oficina y consumibles, envíos, mobiliario, equipamiento y adecuación local, seguro responsabilidad civil, teléfono y móvil, internet, gastos varios, gestoría, prevención de la salud, dominio Internet y gestión Modelo calidad EFQM.

> **Actividades:** STA (revisión, gasolina, seguro, limpieza, impuesto de circulación...), gastos de publicidad (carpetas, trípticos, jornadas...), dietas (desplazamientos y autopista) y ayudas individualizadas de bonotaxi.

ENTIDADES

balance anual

15

entidades,
más de 4.500 socios,
una labor común

ASOCIACIÓN DE
ESCLEROSIS
LATERAL
AMIOTRÓFICA
DE NAVARRA

Adela

C/ Francisco Alesón
4, 2ºA
31008 Pamplona
Tlf: 630 11 40
asociacionadelanavarra
@hotmail.com

Presidenta:
D^a. Charo Segura
Sesma



ACOGIDAS A lo largo de año transcurrido ADELA Navarra realizó 11 acogidas a personas diagnosticadas de Esclerosis Lateral Amiotrofica, junto a sus familiares. En ocasiones han sido estos últimos los que primero se han acercado a la Asociación con el objetivo de informarse para luego transmitir a sus familiares que padecen la enfermedad. Del total de personas atendidas 8 se asociaron a la entidad.

GRUPOS DE AUTOAYUDA Se realizaron 3 reuniones de autoayuda a familiares de personas afectadas. La asistencia media ha sido de 14 personas. La duración aproximada de cada reunión ha sido de 2 horas.

REHABILITACIÓN	Sesiones	REHABILITACIÓN	Personas afectadas
Fisioterapia	315	Hombres	13
Logopedia	160	Mujeres	3
Musicoterapia	29		



TALLERES Y CHARLAS Además, se ha realizado un taller sobre movilizaciones y la importancia de la fisioterapia respiratoria en personas con Esclerosis Lateral Amiotrofica. En él participaron personas afectadas junto a sus familiares y cuidadoras principales. La duración fue de 2 horas y media.

A lo largo del año se han realizado varias reuniones para poder organizar el Día Mundial, encuentros en los que además se comparten experiencias.

Ademna

Asociación de Esclerosis Múltiple de Navarra



C/ Lerín, 25 bajo
31013 Ansoáin
Tlf.: 948 38 43 96
Fax: 948 35 58 64
ademna@ademna.es

www.ademna.es

Fb:
/esclerosismultiplena Navarra
Tw: @ADEMNA_Navarra

Presidenta:
Pilar Francés Valencia



Vivir con esclerosis múltiple no es fácil. Se trata de una pelea diaria y constante contra los obstáculos que interfieren en nuestra vida. Muchos de ellos tienen que ver con nuestra propia forma de posicionarnos frente a la enfermedad pero otros son causa de un sistema que en ocasiones no es capaz de legislar y poner en marcha políticas a favor de quien más lo necesita, por lo que llevamos años demandando el reconocimiento de la discapacidad en el momento del diagnóstico.

En ADEMNA nos empeñamos año tras año en desplegar nuevos programas y servicios que den respuesta a las múltiples necesidades y expectativas que tenemos las más de 700 personas diagnosticadas.

En concreto, Ademna despliega su intervención a partir de tres grandes programas: atención integral, centro de día y sensibilización y dinamización social, además de realizar acciones para sensibilizar a la sociedad y las instituciones sobre las necesidades de nuestro colectivo.

ACTÍVATE

Durante este año hemos reforzado el Servicio de Psicología con más recursos humanos y mayor especialización. El impulso dado a las neurorehabilitación y la incorporación de tecnología ha supuesto un avance importante en el tratamiento de las alteraciones cognitivas y la memoria. Respecto al abordaje físico comenzamos a trabajar todas las actividades englobándolas en el Programa ActivaT.

Además, hemos incorporado nuevas metodologías en la elaboración y seguimiento de los PIAs, elemento fundamental en la intervención con personas. De esta forma, la calidad de vida y planificación centrada en la persona se consolidan como las estrategias de intervención prioritarias que buscan el logro de los objetivos, sueños, metas e ilusiones de las personas con las que intervenimos.

Afan

Asociación
navarra de
Familiares de
Enfermos
de Alzheimer



C/ Pintor Maeztu
nº2 bajo
31008 Pamplona
Tlf.: 948 27 52 52
afan@
alzheimernavarra.com

Avd Zaragoza nº1
entrepantalla izda
31500 Tudela
Telf- 948 410299
693 402175
tudela@
alzheimernavarra.com

www.
alzheimernavarra.es
Fb: /alzheimernavarra/

Presidenta:
D^a. María Aurora
Lozano Suarez



ACOGIDA e información y Atención psicológica y asesoramiento individualizado: Atención en la sede de 3227 llamadas 327 visitas, se han abierto 166 historias clínicas nuevas y se han realizado 609 consultas de Asesoramiento y 441 consultas psicológicas individuales.

APOYO

> **Grupos de apoyo:** reuniones mensuales con los 14 grupos (Pamplona, Tudela, Alsasua, Peralta, Estella, Tafalla, Santesteban y Aoiz/ Burguete) (294 familiares cuidadores)

> **Ayuda al familiar cuidador** para prestar ayuda en el domicilio

ÉXITO DE LOS CURSOS DE FORMACIÓN

> **“Inteligencia emocional, familiares al borde de un ataque de nervios”** en Pamplona, Tudela, Tafalla, Estella, Peralta, Alsasua, Santesteban y Aoiz, con 298 participantes.

> **“Movilizaciones y transferencias”**, taller por todo Navarra en colaboración con los Servicios Sociales de Base y Centros de Salud, estando en 28 poblaciones con una participación de 322 personas.

> **“Taller de memoria”** en zonas rurales, con una participación de 3 grupos de 15 personas en Larraga, Cascante y Murchante.

> **Curso** de 80 horas para el Servicio de Intermediación Socio Laboral del Ayuntamiento de Pamplona

> **Escuela de pacientes** del Departamento de Salud. Tres socias y un profesional participaron formando a cuidadores/as

INVESTIGACIÓN Participación en la Jornada de trabajo CRE Alzheimer-IMSERSO de Salamanca y continúa el trabajo con CEAFA y laboratorios Lilly para lograr un censo fiable de personas afectadas

PROGRAMA DE VOLUNTARIADO para la ayuda al familiar cuidador. Contamos con 28 voluntarios formados y asegurados, beneficiándose del programa un total de 86 familias con personas afectadas

SENSIBILIZACIÓN E INFORMACIÓN COMUNITARIA:

> **XXIV Jornadas científicas sobre la enfermedad de Alzheimer** realizadas el 17, 18 y 19 de mayo en Tudela y en Pamplona, charlas en Corella, Castejón, Villafranca, en ANAPAR, en Larraga y en Los Arcos...

> **Día Mundial del Alzheimer** (21 de septiembre) con mesas informativas

Asociación de Fibromialgia, Síndrome de Fatiga Crónica y Sensibilidad Química Múltiple de Navarra

Afina



SENSIBILIZACIÓN

Se interviene en multitud de campos, charlas, actos públicos, presentación de la problemática de la FM/SFC/SSQM como:

- > **Información** a través de web, redes sociales, prensa... Participamos en el programa “El cofre del capitán morgán”.
- > **Larraga** Charla para la asociación de mujeres para dar a conocer las distintas enfermedades y las herramientas que AFINA dispone
- > **Semana de la Fibromialgia, Síndrome de Fatiga Crónica y Síndrome Químico Múltiple:** atención individual y difusión de las patologías tanto en un stand informativo como en la FibroMóvil, proyección de la película “Sonata para violonchelo, conferencia sobre el Síndrome de sensibilización química múltiple y presentación del libro Fibromialgia, mucho más que dolor”.



COACHING INDIVIDUAL

Además del programa de actividades de la asociación, con servicios como rehabilitación integral específica, alimentación terapéutica, apoyo psicológico...se han realizado sesiones individuales de coaching personal tanto en Pamplona como en Etxarri o Tudela. Actualmente se amplía este servicio a las zonas de Tafalla y Alsasua con un total de 70 personas atendidas.

PARLAMENTO

Trabajo intenso en el Parlamento para la aprobación de un protocolo que recogiese las necesidades sanitarias del colectivo y el resultado ha sido muy negativo a juicio de Afina, ya que los contenidos que se aprobaron no sirven porque discriminan a parte del colectivo, acudiendo posteriormente al defensor del pueblo.

OTRAS ACTIVIDADES

- > **Balneario Elgorriaga, que permite mejorar la salud e intercambiar experiencias, con un descuento especial**
- > **Durante este año se han creado alianzas con el Centro médico Amaya Flores, Cestas Ekoizar, Balneario Elgorriaga, Mapfre y Kutxabank.**
- > **Colaboración con Calzado Samoa para intervención de rehabilitación postural.**

C/ San Cristóbal, nº 50
Pamplona (Navarra)
Tlf: 948 13 53 33 – 619
011 042
info@afinavarra.es

www.afinavarra.es
Fb: /Afina.Navarra.
FM.SFC.SQM

Presidente:
D. Jokin
Espinazo González

Alcer

Asociación
Navarra para la
Lucha Contra las
Enfermedades
Renales



En el 2016, además de los servicios que ofrece la asociación como acogida, atención psicológica, nutricional, voluntariado, servicio de información, acompañamiento...se han realizado las siguientes actividades:

DÍA DEL DONANTE

Bajo el lema “Elige tu opción: Hazte Donante”, el 1 de Junio arrancó la celebración del Día Nacional del Donante con una Carpa informativa en Carlos III de Pamplona, mediciones de creatinina y tensión arterial, una rueda de prensa, mesas informativas por distintas localidades, la exposición “To Be Continued...” y el II Festival por la Donación en Vida.

II GALA DE LAS ESTRELLAS

El Museo Universidad de Navarra albergó una gala que tenía como objetivo homenajear a “nuestras estrellas”, personas donantes en vida, contando con el Dr. Enrique Moreno, la Coral de Cámara y Aurora Beltrán.

DÍA DEL RIÑÓN

El 10 de marzo celebramos el Día Mundial del Riñón bajo el lema “Mueve los pies, que los riñones no detengan su futuro”, apostando por la prevención de la enfermedad renal crónica desde la infancia. Se instaló una Carpa Informativa en Carlos III, donde también se celebró una rueda de prensa. Coincidiendo con esta fecha, celebramos el 40 aniversario de la Federación Nacional ALCER, iluminando de naranja el Parlamento de Navarra, el Ayuntamiento de Pamplona y BALUARTE.

TORNEO DE PADEL SOLIDARIO

Del 14 al 19 de marzo organizamos el I Torneo Solidario AEDONA – ALCER Navarra para lanzar nuestro mensaje: La Donación es cosa de todos.

JORNADA CONVIVENCIAL INTERALCER Organizada este año por Alcer Navarra, se celebró en Sanguesa contando con la presencia de unas 200 personas de diferentes comunidades.

CHARLAS INFORMATIVAS Este año hemos impartido 26 charlas en colegios, sedes de Pamplona, centros de salud, localidades navarras...

SALIDAS CULTURALES como la visita a Sare, en Francia, para coger el Tren de La Rhune, entre otras



Mº de la Oliva, 29
Entreplanta Dcha.
31011 Pamplona
Tlf. 948/278005
haztedonante@
alcernavarra.com

www.alcernavarra.org
Fb: /alcer.navarra
Tw: @ALCER_Navarra

Presidente: D. Manuel
Arellano Armisen

Amimet

Asociación de Personas
con Discap. Física de
la Ribera de Navarra

C/ Enrico
Comediógrafo 2
31500 Tudela (Navarra)
Tlf/Fax: 948 84 84 02
auxiliar@amimet.com

www.amimet.com
Fb:
/AsociacionAMIMET
Tw: @AsocAMIMET

Presidente:
D. Enrique Burgos
Motilva

PROGRAMA DE MEJORA DE LA SALUD

Amimet tiene un convenio con el centro de rehabilitación neurológica y logopedia "Neuros" situado en Tudela para ofrecer fisioterapia y logopedia con cuotas reducidas. Además contamos con servicio de psicología que ofrece a las personas asociadas 5 sesiones gratuitas. Este programa se financia a través del departamento de salud del Gobierno de Navarra y con fondos propios de la entidad.

PROGRAMA BAILAR SOBRE RUEDAS

Más de 15 años avalan este programa, que este año ha realizado distintas actividades: Taller de baile semanal, curso de danza contemporánea y exhibiciones en Bilbao, Zizur, Tudela o Buñuel.

SENSIBILIZACIÓN

Record de participación de la XXVIII Carrera Popular, con la participación de alrededor de 500 personas con y sin discapacidad. Además, en el ámbito de la sensibilización, se celebraron dos mercadillos solidarios coincidiendo con las jornadas de las verduras

SENSIBILIZACIÓN

Apostamos por la igualdad en colaboración del instituto Navarro para la igualdad: Taller de búsqueda de empleo para mujeres con discapacidad, Taller de empoderamiento para mujeres con discapacidad, Charla/conferencia mujer, violencia de género y medios de comunicación



OCIO Y TIEMPO LIBRE

Tenis de mesa
Taller de Mudras
Taller de artes plásticas
Curso informática y redes
Curso de Excell
Excursión a Falces
Excursión Foz de Lumbier
Excursión parque Senda viva
Excursión San Sebastian
Comida de socios/as en fiestas
Ruta de ciclismo adaptado



INTEGRACION LABORAL

Además del centro de empleo, Amimet cuenta con un Servicio de orientación laboral dirigido a personas con discapacidad que atendió a 61 personas, realizando además talleres de capacitación y formación.

PROYECTOS

- > Educándote: Sensibilización en los centros educativos de La Ribera
- > Coaching para la orientación profesional de personas con discapacidad.
- > Innotex: Proyecto de creación de una línea textil, financiado por BBVA
- > En forma de Talento: Proyecto para la mejora de la empleabilidad

Amife

Asociación de Personas con Discapacidad Física de Tierra Estella



C/Puy, nº 11 bajo
31200 Estella
(Navarra)
Tlf.: 948 55 66 85
Fax: 948 55 24 97
info@amife.es

www.amife.es/
Fb: /www.amife.es

Presidente: D. Javier
Vergara Oyon



ACTIVIDADES DE APOYO PERSONAL

> **Programa de Fisioterapia:** se ofrecen en cuatro localidades, Estella, San Adrián, Lodosa e Izguiza con el fin de acercar los servicios a los usuarios. Las sesiones finales ofrecidas son 104 de fisioterapia.

> **Programa de Fisioterapia:** Atención Psicológica a los familiares y cuidadores directos de las personas con discapacidad

OCIO Y TIEMPO LIBRE

> **XV Concentración de silla de ruedas celebrada en Estellas**

> **Aperitivo de fiestas de Estella.**

> **Vía Verde:** se participó en la marcha del Tren Vasco Navarro, impulsando que los últimos kilómetros del recorrido fueran accesibles a usuarios de sillas de ruedas y bicicletas adaptadas.

SENSIBILIZACIÓN

Campaña escolar: Durante el año 2016 se visitaron 12 colegios en los que se impartieron las charlas a los alumnos de 5º de primaria. En total más de 290 jóvenes de Tierra Estella disfrutaron de las sesiones de sensibilización.

Semana Internacional de la discapacidad: celebrada en Estella del 3 al 10 de diciembre. Las actividades realizadas fueron: Excursión a Bilbao, Charla para técnicos bajo el lema "Mujer, Discapacidad Y violencia de Género", comida de hermandad.

ACESIBILIDAD

> **Información en accesibilidad.**

> **Plan de Accesibilidad de Estella.**

> **Plan de Accesibilidad de Cárcar.**

> **Participación en presupuestos participativos .**

> **Información y asesoramiento en materia de accesibilidad universal**

Anadi

Asociación Navarra de Diabetes



ATENCIÓN INTEGRAL PARA PERSONAS CON DIABETES

Este programa se desarrolla a lo largo de todo el año en ANADI y busca la integración y la mejora de la calidad de vida las personas con diabetes

CUIDÁNDONOS Proyecto en colaboración con Atención Primaria para fomentar el autocuidado de personas con diabetes tipo 2 a través de talleres grupales. Premio nacional de FEDE en 2016.

FORMACIÓN PARA NIÑOS/AS Y JÓVENES

- > **Campamento** para niños/as de 7-14 años, Ejea de los Caballeros.
- > **Fin de semana** para jóvenes con diabetes en Isaba y Santoña

FORMACIÓN Y EDUCACIÓN DIABETOLÓGICA

- > **Charlas** Se impartieron nueve charlas a lo largo del año y se trataron varios temas como: Alimentación, ejercicio físico, hipoglucemias, salud bucodental ...
- > **Promoción de la inclusión educativa en menores con diabetes:** formación especializada a comedores escolares y profesorado, mediación educativa y elaboración de material didáctico.
- > **Alimentación** Curso de cocina para personas con diabetes

MARATONES Granollers, Hiru- Herri, Media Maratón de Pamplona,, Behobia-San Sebastian. II Cros Pinares de Lerin, Corre por la Diabetes

DÍA MUNDIAL Ciclo Conferencias, Carpa informativa en la Plaza del Castillo, Iluminación Ayuntamiento Pamplona y Parlamento de Azul.

OTRAS ACTIVIDADES

- > **Cena confraternización, chocolatada/patinaje infantil, distribución Revista Diabetes, reuniones y colaboración en actividades de otras asociaciones pertenecientes a COCEMFE y CERMIN, ruedas de prensa y participación en medios de comunicación: televisión y radio.**
- > **Reuniones con partidos y representantes políticos . Moción aprobada por el Parlamento foral para mejorar la atención de personas con diabetes.**
- > **Participación en la Escuela de Pacientes del Departamento de Salud**

C/ Curia, 8 - bajo
31001 Pamplona
(Navarra)
Tlf.: 948 20 77 04
info@anadi.es

www.anadi.es
Fb: /AnadiNavarra
Tw: @ANADINavarra

Presidente:
D. Juan José Remón
Virto



Anapar

Asociación
navarra de
Párkinson



En este año 2016 hemos celebrado el 25 Aniversario de la asociación, destacando el incremento de socios y la puesta en marcha de nuevas actividades como yoga, relajación, etc.

ACTIVIDADES

PROGRAMA SOCIAL Gestión de ayudas, Atención social y familiar...

GENERAL Atención al público/telefónica, gestión administrativa...

TRANSPORTE Traslados desde el domicilio a la asociación para la realización de actividades y de la asociación al domicilio.

CORO El “alma de la asociación” y que nos representa donde va.

PROGRAMA DE DESARROLLO FÍSICO Y COGNITIVO: Se trata de una enfermedad compleja con síntomas variados que requieren:

- > **Fisioterapia:** Ejercicios en grupo (estiramientos musculares, motricidad fina, marcha, lateralidad...) y sesiones de atención individual
- > **Logopedia:** comunicación, articulación, respiración y deglución
- > **Atención psicológica** a afectados/as, a familias y cuidadores/as
- > **Terapia ocupacional**, en aspectos de la vida diaria con dificultades
- > **Danza:** el objetivo es realizar ejercicios que estimulen el movimiento
- > **Yoga:** para mejorar los síntomas que acompañan a la enfermedad
- > **Relajación:** favorece la oxigenación y una buena fonación

C/ Aralar 17, bajo
31004 Pamplona
(Navarra)
Tlf: 948 23 23 55
anapar2@hotmail.com

www.anapar.org
Fb: Asociación-
Navarra-de-
Parkinson-52602513
7420849/

Presidenta:
D^a. Mila Ortin
Villeras



EN DATOS

Personas afectadas en Navarra	2.395
Entrevistas de información/acogida	64
Realizando actividades de rehabilitación	86
Atendidas en el progr. de transporte	22
Poblaciones donde se realizan actividades	3

SENSIBILIZACIÓN Y OCIO

Termalismo, Carnaval, Jornadas del/a cuidador/a, Campaña “Muevete por el Parkinson”, Charlas como “Deglución y disfagia” para personas cuidadoras o “Derecho a morir dignamente”, Jornadas de Parkinson, reunión de Coros en Donostia, comidas de hermandad, actos de celebración del 25 Aniversario, etc.

Anl

Asociación Navarra de personas laringectomizadas



C/ Bartolomé de
Carranza, 20 Bajo
31008 - Pamplona
Tel. 948 196 423
laringectomizados@
gmail.com

www.anl.asociaciones
pamplona.es

Fb:/Asociación-Navarra-
de-Laringectomizados-
125449730848053/
Tw: @laringeNavarra

Presidenta: María
Jesús Arbizu

El 2016 ha sido el año de incorporación de la ANL a COCEMFE. Para compartir experiencias, para colaborar activamente en el movimiento asociativo, para defender más y mejor los derechos de las personas con discapacidad. Y ello desde el convencimiento de que es posible y necesaria una sociedad más justa para todos y todas.

NUEVA VOZ Trabajamos por conseguir la reinserción social de las personas laringectomizadas con la enseñanza de una nueva voz.

> **Visitas** Hemos visitado a todas las personas operadas de cáncer de laringe comunicadas, ofreciendo información sobre su futuro, asesoramiento y acompañamiento para conseguir y perfeccionar su voz.

> **Nueva web y redes** Hemos ampliado nuestro ámbito de acción y recibimos consultas de numerosos países, tanto de personas afectadas como de familiares, cuidadores/as, y profesionales de la logopedia.

> **Información** Recibimos y difundimos información actualizada sobre tratamientos, terapias e innovaciones científicas que puedan ser útiles para personas laringectomizadas, y formamos parte activa de una red internacional de autoayuda y sensibilización sobre cáncer de laringe

ACTIVIDADES

> **Información en accesibilidad.**

> **Visitas hospitalarias.**

> **Rehabilitación de la voz: voz erigmofónica. Ayudas técnicas.**

> **Rehabilitación del olfato.**

> **Taller de prótesis fonatorias**

> **Mejora de la autoimagen: collares, filtros HME.**

> **Atención psicológica por convenio con la AECC**

> **Día Mundial sin Tabaco: visita de estudiantes de la Ikastola San Fermin**

> **Charla: La odontología en el cáncer de laringe.**

> **Formación en Plataforma SVisual, de ASORNA**

> **Grupo de trabajo sobre accesibilidad**

> **Almuerzos de hermandad**

> **Alcanzamos el sello de calidad Compromiso hacia la Excelencia**



Anpheb

Asociación Navarra de Espina Bífida e Hidrocefalia

ACTIVIDADES

ACOGIDA Informes sociales, visitas domiciliarias a afectados/ as, atención a familias no socias para dar información sobre EBH y la asociación, con resultado de cumplimiento al 100% de lo esperado



INFORMACIÓN Informaciones individualizadas como llamadas de teléfono de consulta, mailing, entrevistas personales, acompañamientos para la realización de trámites...con un cumplimiento al 95% de lo esperado.

DIVULGACIÓN

- > **Encuentros** con profesionales de los centros educativos, centros de Salud y de Servicios Sociales
- > **XVII Jornadas informativas** de ANPHEB
- > **Día Nacional de Espina Bífida** (21 de noviembre): Campaña Nacional “Yo tengo Espina Bífida” donde ha habido una viralización en redes

C/ Nuestra Señora
de Aránzazu, nº 2
bajo
31015 Berriozar
Tlf: 948 07 44 01
anpheb@anpheb.es

www.anpheb.es
Fb:
anpheb.
navarraespina**bifida**
Tw: @anpheb1

Presidenta: Gotzone
Mariñelarena
Aranzadi



SENSIBILIZACIÓN

- > **Campañas de sensibilización:** “Si piensas tener un hijo, toma ácido Fólico”, “La Espina Bífida en la Escuela” y “Acércate a la Espina Bífida”
- > **Mesas** informativas en el Día Nacional de la Espina Bífida.
- > **Contactos** 2 contactos con autoridades políticas y 5 con medios de comunicación para reivindicar la Espina Bífida como “Enfermedad crónica” Resultado de cumplimiento al 95% de lo esperado.

ACCIONES NO ESTRUCTURADAS DE VOLUNTARIADO Actividades de voluntariado en las propias comisiones creadas en ANPHEB, 12 Juntas Directivas, 2 asambleas anuales, asistencia a eventos de FEBHI (sesión de trabajo para implementar el Plan Estratégico 2017-2019 de FEBHI, Jornada de Familias y Asamblea general) y participación en eventos de Cocemfe Navarra (comisiones, campañas...), cumpliendo el 95% de lo esperado.

MÁS Aula de refuerzo psicopedagógico, intervenciones con las familias, intervenciones con centros educativos, reuniones en red, reuniones con el CREENA, Asistencia al encuentro de técnicos de Asociaciones de Espina Bífida en septiembre, día de las Familias de ANPHEB.

PROGRAMAS, con cumplimiento al 95% de lo esperado

- > **Programa de Promoción de la Salud:** fisioterapia y psicología
- > **Programa de Estimulación multisensorial y cognitiva:** Sesiones individuales de estimulación multisensorial y cognitiva, sesiones individuales de fisioterapia, sesiones individuales de asesoramiento e información a las familias y sesiones de asesoramiento a distintos profesionales.
- > **Programa de Ocio y Tiempo libre.**
- > **Terapia Asistida con Animales:** Perros y equinoterapia.
- > **Programa de Prevención a la Dependencia**

Asnaen

Asociación Navarra de Enfermedades Neuromusculares

C/ Mendigorria 12
31015 Pamplona
Tlf: 948 383898
Tlf: 608 774 001
asnaen@hotmail.com

www.asnaen.org
Fb:
ASNAEN-
Asociación-navarra-
de-enfermedades-
neuromusculares

Presidenta:
D^a. Irene Aspurz
Gayarre

ASESORAMIENTO y ACOGIDA

La asociación aporta información para conseguir la mayor calidad de vida posible y la aceptación de la enfermedad, además de ofrecer un servicio de acogida a los enfermos recién diagnosticados en la búsqueda de la mejor terapia y las ayudas técnicas más adecuadas.

TERAPIAS

> **Fisioterapia** Seguimos ofreciendo este servicio para las personas con afectación que consiste en la realización de ejercicios de fisioterapia activa para fortalecer y mantener el tono muscular y evitar un mayor deterioro físico.

> **Psicología** Sigue en marcha este servicio enfocado a conseguir herramientas para poder sobrellevar la nueva situación.

> **Logopedia** Dirigido a personas que tienen problemas de deglución o vocalización, debido a la afectación de los músculos faciales.



SENSIBILIZACIÓN

Acciones de sensibilización encaminadas a divulgar y mentalizar a la sociedad sobre la importancia de la necesidad real de una inclusión social y una igualdad de oportunidades de este colectivo.

> **Día Mundial** Celebramos este día con charlas informativas y salimos a la calle para darnos la mano, siguiendo la campaña impulsada por la Federación, y concienciar a la sociedad sobre nuestra problemática.

> **Charlas informativas:** impartidas por un profesional sanitario para tener unas pautas de corrección postural y economía articular para reducir el dolor y evitar los esfuerzos innecesarios, además de compartir espacio entre personas afectadas, familiares y cuidadores/as.

> **Mesas redondas** con el fin de difundir la problemática de las personas con enfermedades neuromusculares y favorecer su integración en el medio social en el que viven.

Atehna

Asociación de Transplantados y Enfermos Hepáticos de Navarra



REUNIÓN con el Director General de Salud Don Luis Gabilondo. 29-01-2016. Cada Asociación ha expuesto su punto de vista y peticiones..

ASAMBLEA Nos hemos desplazado a Madrid para la Asamblea General Ordinaria Fneth (29-03-2016) y la posterior entrega de los premios Carlos Margarit. Se elige nueva Presidenta de la Fneth a Eva Pérez Bech. Hay otra Asamblea el 23 y 24 de Noviembre.

DÍA NACIONAL DEL TRASPLANTE (Carrefour. 02-04-2016). Nos hemos trasladado al centro comercial para poner una mesa informativa y acercar la donación a la ciudadanía.

RETO SOLIDARIO FDN (23-04 y 15-10-2016). Actividad de fomento de la salud y de captación de recursos económicos.

CARPA Por fin tenemos carpa propia con la que acudir eventos que se realicen al aire libre.



DÍA DEL DONANTE

En junio, celebramos el Día Nacional del Donante en Valtierra con un triangular de fútbol, entre los equipos Veteranos del Osasuna, Valtierrano y Alesves. Gran presencia de público y 'llenazo' en la paellada preparada por la Casa de Valencia en Navarra.

C/ San Pedro 18 , bajo
dcha.
31014 Pamplona
(Navarra)
Tlf.: 679 705 301
atehna2010@gmail.com

Fb: /atehna2010
Tw: @ATEHNA1
Presidente:
D. Antonio García
López

TO BE CONTINUED CONTINUARÁ (Estella 04-02-2016). La magnífica exposición que trajimos de Andalucía, la exponíamos en la ciudad de Estella en un acto organizado conjuntamente con Alcer Navarra. Posteriormente, en junio, la expusimos en El Corte Inglés, dentro de los actos de celebración del día Nacional del Donante, además de instalar una mesa informativa

DÍA MUNDIAL DE LA HEPATITIS (20-07-2016). Importante presencia de los medios de comunicación, tras poner a disposición de la ciudadanía pruebas de anticuerpos del VHC para detectar posibles contagios en grupos de riesgo. Hemos realizado 23 pruebas, todas ellas negativas.

JORNADA DE HERMANDAD.(10-12-2016). Tradicional comida de fin de año donde hemos nombrado Socios de Honor a nuestros compañeros fundadores de la Asociación, Conchi Soto y Francisco Fernández (Paco).

DI SÍ A LA DONACIÓN DE ÓRGANOS Charla en 24 Centros Escolares a más de 2.000 alumnos/as sobre la Donación de Órganos.

ASOCIACIÓN CONTRA LA

fibrosis quística

DE NAVARRA

C/ Mendigorria 12
31015 Pamplona
Tlf: 948 383898
651 657 983

www.fqnavarra.org
[trabajadorasocialfqnavarra](https://www.facebook.com/trabajadorasocialfqnavarra)
Facebook: /fqnavarra
Tw: @FQNavarra1

Presidenta:
D^a. Cristina
Mondragón
Urrizalqui



ATENCIÓN PSICOSOCIAL A PERSONAS CON FIBROSIS QUÍSTICA Y SUS FAMILIAS

La asociación ha podido este año incorporar una trabajadora social para ofrecer apoyo, orientación, asesoramiento y formación a las personas afectadas y sus familias; a nivel individual, familiar y grupal.

FISIOTERAPIA RESPIRATORIA

El tratamiento domiciliario de apoyo a la fisioterapia respiratoria para pacientes con F.Q sigue siendo el servicio más importante de la asociación, con siguientes objetivos: aprender correctamente las técnicas de fisioterapia tanto padres como hijos y fomentar la autonomía personal de la persona afectada.

OTROS PROGRAMAS Y ACTIVIDADES

- > **Certamen exhibición de vuelo de cometas** Jornada lúdico-festiva en Pamplona para festejar el día Nacional de la Fibrosis Quística y sensibilizar sobre la enfermedad.
- > **Gala benéfica** Música, magia y gastronomía se unían en la III Cena Benéfica celebrada en el Restaurante Castillo de Gorraiz con el lema 'Sueño con una vida... y tú, ¿me ayudas a conseguirlo?'.
- > **Balneario de Fitero** Con este programa damos a los afectados la posibilidad de recibir tratamiento en el Balneario
- > **Jornada de convivencia para favorecer** la integración social de los niños/as y la convivencia entre ellos
- > **Día del deporte**
- > **Mercadillo solidario en la Sala Mikael**
- > **Colaboración con otras asociaciones** y la Federación Española de Fibrosis Quística en temas de salud, información, sensibilización, donación...
- > **Difusión en redes sociales** con el objetivo de que la sociedad conozca la existencia de esta enfermedad, su incidencia, cómo actuar en caso de conocer a un afectado en el entorno próximo...

Frida

Asociación
navarra de
Fibromialgia y
Síndrome de
Fatiga crónica



Trva/ Monasterio
de Urdax, 2 5ºD
31011 Pamplona
Tlf: 638-905908
948-346058
fridanavarra@
yahoo.es

www.fridanavarra.es
Fb: /fridanavarra
Tw: @FridaNavarra

Presidenta:
Patricia
Murcia García



En el 2016, además de los servicios que ofrece la asociación a las personas afectadas se han realizado las siguientes actividades:

MESAS INFORMATIVAS

En junio reivindicamos la sensibilidad y la información sobre estas patologías con una mesa informativa en las casetas del Bosquecillo. Estuvimos todo el día con una gran afluencia de gente y aceptando donativos a cambio de unas pulseras que hicimos para la ocasión del color de FRIDA. La jornada fue un éxito y además pasamos un gran día.

MANIFIESTO

El 12 de mayo, día Internacional de la Fibromialgia, se presentó un manifiesto a partidos e instituciones como Parlamento, Ayuntamiento de Pamplona, concejos, municipios y consistorios de toda Navarra. Este manifiesto fue aprobado y firmado por todas las instituciones, recogiendo las necesidades de las personas enfermas y reclamando:

- > **Conocer la situación real de estas patologías y atajar la desigualdad que padecemos ante otras dolencias, no discriminadas por genero.**
- > **Mejorar la calidad de vida en lo personal, laboral, familiar, social, etc.**
- > **Promocionar la salud integral de las mujeres en todo su ciclo vital.**
- > **Adaptar las políticas de empleo a estas patologías.**
- > **Baremar estas enfermedades en igualdad a otras.**
- > **Ser aceptadas las personas afectadas como interlocutoras a través de Entidades de Pacientes para exigir respeto, calidad y pleno acceso al Sistema Público Sanitario y Social en igualdad de condiciones**

RECEPCIÓN EN AYUNTAMIENTO

El Ayuntamiento de Pamplona recibió a FRIDA el 12 de mayo con el apoyo de representantes de todos los partidos y del alcalde Ioseba Asiron, además de la presencia de todos los medios regionales.

APROBACIÓN EN PARLAMENTO

El día 19 de mayo el Parlamento de Navarra hizo una moción sobre las reivindicaciones de FRIDA, al que se unieron todos los partidos. Gracias a este trabajo se reunió una mesa de trabajo con varios especialistas y una representante de FRIDA, donde se firmó el primer protocolo de actuación sobre Fibromialgia, que se llevaba pidiendo casi 20 años. Este protocolo ira creciendo ya que cada dos años se reunirá y seguiremos luchando porque todavía queda mucho trabajo por delante.

AGRADECIMIENTOS

COCEMFE NAVARRA y el colectivo que representa agradece a las entidades públicas y privadas que colaboran con la federación para lograr nuestra misión, mejorar la calidad de vida y la autonomía de las personas con discapacidad, a través de servicios propios y de la representación colectiva de nuestras entidades.

